

# JOAN AS POLICE WOMAN THE DEEP FIELD



JOAN AS POLICE WOMAN THE DEEP FIELD

JOAN AS POLICEWOMAN...  
COME NOME D'ARTE E' DAVVERO  
SINGOLARE.

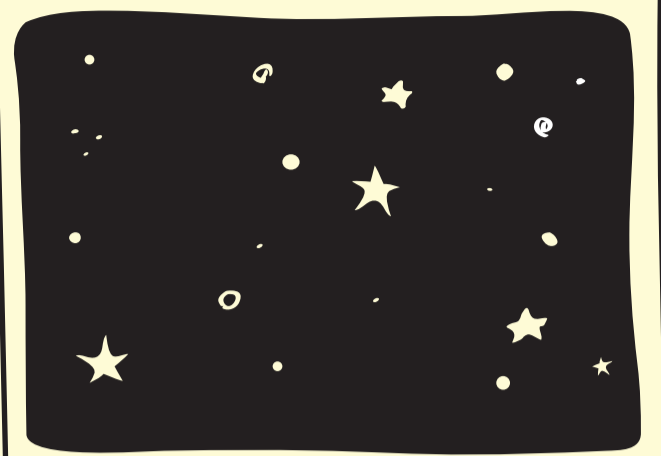
IL NOME FA PENSARE  
A UNA POLIZIOTTA  
SEXY, ANCHE SE NON C'ENTRA  
ASSOLUTAMENTE  
NIENTE.

POI LEI SI  
CHIAMA  
IN REALTA'  
JOAN WASSER.

LEI E' UNA MUSICISTA  
STRAORDINARIA, ANCHE  
SE E' NOTA  
SOPRATTUTTO PER  
ESSERE STATA  
LA RAGAZZA DI  
JEFF BUCKLEY.

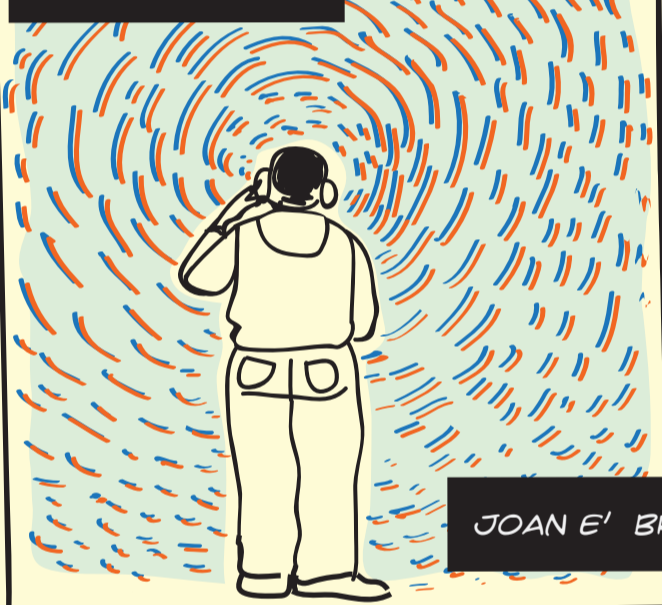


QUESTA BIONDA  
NON E' JOAN WASSER!

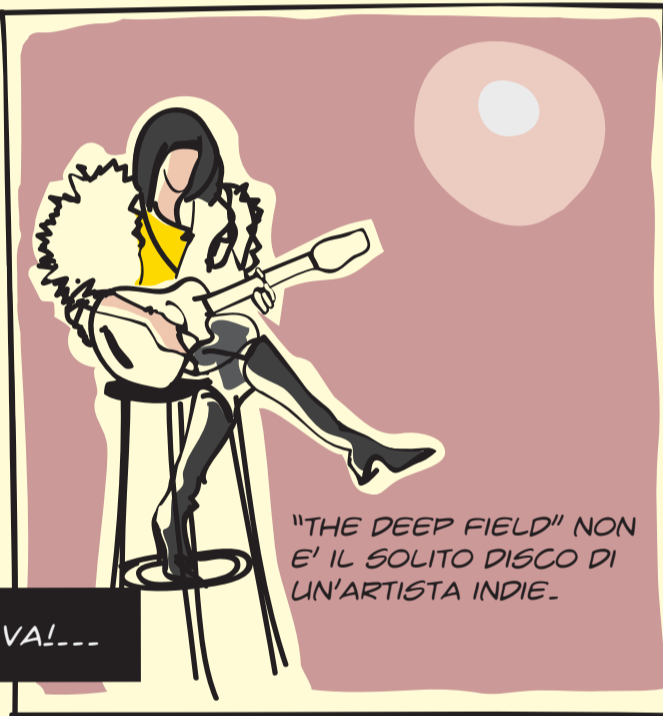


"THE DEEP FIELD", O "IL CAMPO  
PROFONDO" E' UN'IMMAGINE DI UNA  
PICCOLA REGIONE DELLO SPAZIO  
CHE PUO' INCLUDERE QUALCHE  
GALASSIA. E' UN CONCETTO  
UTILIZZATO NELL'ASTRONOMIA.  
JOAN LO TROVA ROMANTICO.

PERO' LA MUSICA E'  
COINVOLGENTE...



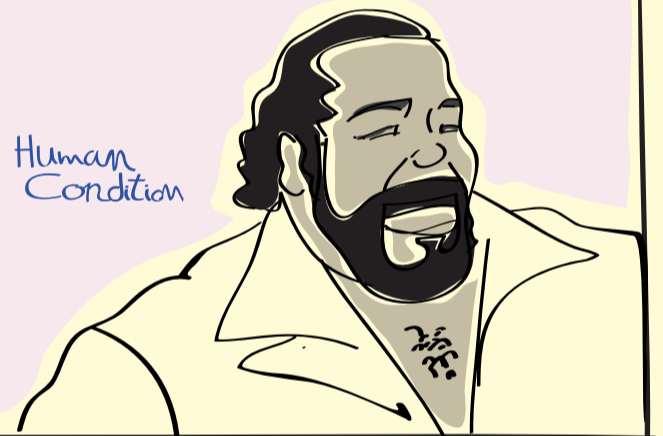
JOAN E' BRAVA!...



"THE DEEP FIELD" NON  
E' IL SOLITO DISCO DI  
UN'ARTISTA INDIE.

"THE DEEP FIELD" E' UN PODEROSO  
ALBUM SOUL: A UN CERTO PUNTO  
PERSINO C'E' UNA VOCE MASCHILE  
CHE ASSOMIGLIA A QUELLA DI  
BARRY WHITE.

Human  
Condition

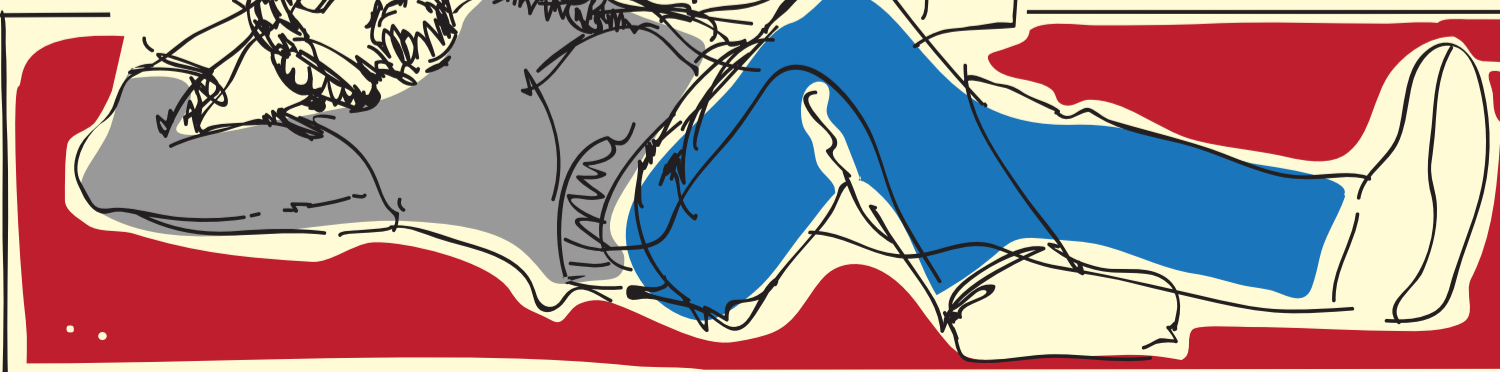
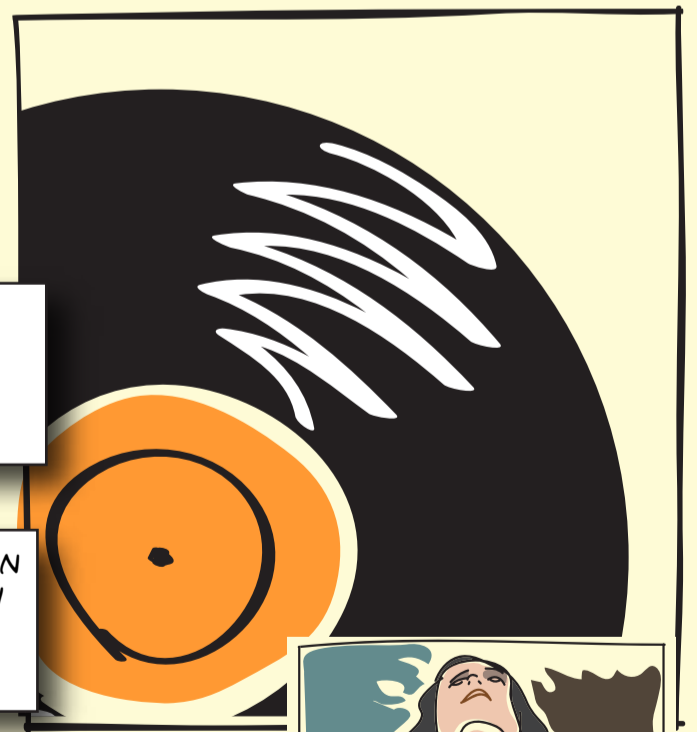


"CHEMMIE" PARLA DELLE ALCHIMIE  
DELL'AMORE E DEI MECCANISMI CHE  
REGOLANO L'ATTRAZIONE FISICA.  
NON SO SE E' IL PEZZO MIGLIORE  
DEL DISCO, PERO' E' SICURAMENTE  
QUELLO CHE RIMANE DI PIU' IN  
TESTA.



"THE DEEP FIELD" E' PROPRIO UN BEL  
DISCO, SAREBBE CARINO AVERLO  
SUL VINILE.

PERSONALMENTE NON  
RIESCO SMETTERE DI  
ASCOLTARE QUESTO  
DISCO.



Shakib Zolf